

## บทสรุปผู้บริหาร

มหาวิทยาลัยราชภัฏจันทรเกษม โดยกองนโยบายและแผน ดำเนินการเร่งรัดติดตามผลการปฏิบัติงาน และการใช้จ่ายงบประมาณประจำปีงบประมาณ พ.ศ.2563 ในภาพรวมของมหาวิทยาลัย ประกอบด้วย คณะ สำนัก สถาบัน และหน่วยงานในสังกัดมหาวิทยาลัย จำนวน 27 หน่วยงาน ซึ่งกองนโยบายและแผนได้ดำเนินการ รวบรวมผลการปฏิบัติงานและการใช้จ่ายงบประมาณ สรุปเป็นรายงานผลการปฏิบัติงานและการใช้จ่าย งบประมาณ ประจำปีงบประมาณ พ.ศ.2563 ณ สิ้นไตรมาส 4 เปรียบเทียบกับเป้าหมายการเบิกจ่าย งบประมาณที่รัฐบาลกำหนด โดยเป้าหมายการเบิกจ่ายงบประมาณรายจ่ายภาพรวมสะสม รายจ่ายประจำ และรายจ่ายลงทุนสะสมจำแนกเป็นรายไตรมาส ดังนี้

ไตรมาส	ภาพรวม		รายจ่ายประจำ		รายจ่ายลงทุน	
	รายไตรมาส	สะสม (%)	รายไตรมาส	สะสม (%)	รายไตรมาส	สะสม (%)
1	23.00	23.00	28.00	28.00	8.00	8.00
2	31.00	54.00	30.00	58.00	32.00	40.00
3	23.00	77.00	22.00	80.00	25.00	65.00
4	23.00	100.00	20.00	100.00	35.00	100.00

### 1. ผลการใช้จ่ายงบประมาณรายจ่าย จำแนกตามแหล่งเงิน เป้าหมายภาพรวมร้อยละ 100.00

#### 1.1 งบประมาณภาพรวม

มหาวิทยาลัยราชภัฏจันทรเกษม ได้รับจัดสรรงบประมาณ จำนวน 677,090,900.00 บาท ใช้จ่าย จำนวน 580,602,870.63 บาท คิดเป็นร้อยละ 85.75 เมื่อเทียบกับเป้าหมายที่รัฐบาลกำหนด คือร้อยละ 100.00 ต่ำกว่าเป้าหมายที่รัฐบาลกำหนดร้อยละ 14.25 กักเงินไว้เหลือมปี จำนวน 88,207,803.00 บาท คิดเป็นร้อยละ 13.03 และคงเหลือ จำนวน 8,280,226.37 บาท คิดเป็นร้อยละ 1.22

#### 1.2 งบประมาณแผ่นดิน

งบประมาณแผ่นดินได้รับจัดสรร จำนวน 492,036,900.00 บาท ใช้จ่าย จำนวน 432,481,702.16 บาท คิดเป็นร้อยละ 87.90 เมื่อเทียบกับเป้าหมายที่รัฐบาลกำหนดคือ ร้อยละ 100.00 ต่ำกว่าเป้าหมายที่รัฐบาลกำหนดร้อยละ 12.10 กักเงินไว้เหลือมปี จำนวน 56,427,746.00 บาท คิดเป็นร้อยละ 11.47 และคงเหลือ จำนวน 3,127,451.84 บาท คิดเป็นร้อยละ 0.64

#### 1.3 งบประมาณเงินรายได้

งบประมาณเงินรายได้ได้รับจัดสรร จำนวน 185,054,000.00 บาท ใช้จ่าย จำนวน 148,121,168.47 บาท คิดเป็นร้อยละ 80.04 เมื่อเทียบกับเป้าหมายที่รัฐบาลกำหนดคือ ร้อยละ 100.00 ต่ำกว่าเป้าหมายที่รัฐบาลกำหนดร้อยละ 19.96 กักเงินไว้เหลือมปี จำนวน 31,780,057.00 บาท คิดเป็นร้อยละ 17.17 และคงเหลือ จำนวน 5,152,774.53 บาท คิดเป็นร้อยละ 2.78 มีรายละเอียดผลการใช้จ่ายงบประมาณ ดังต่อไปนี้

ตารางที่ 1 จำนวนและร้อยละผลการเบิกจ่ายงบประมาณ ประจำปีงบประมาณ พ.ศ.2563

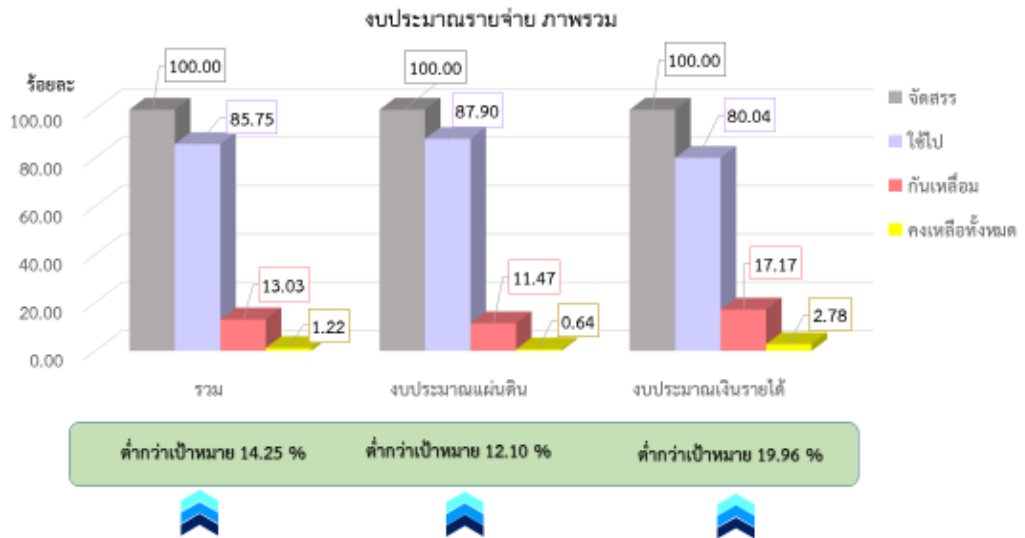
หน่วย : บาท

แหล่งเงิน	จัดสรร	ใช้ไป	ร้อยละ	กันเหลือ	ร้อยละ	คงเหลือทั้งหมด	ร้อยละ
รวมทั้งสิ้น	677,090,900.00	580,602,870.63	85.75	88,207,803.00	13.03	8,280,226.37	1.22
1.งบประมาณแผ่นดิน	492,036,900.00	432,481,702.16	87.90	56,427,746.00	11.47	3,127,451.84	0.64
2.งบประมาณเงินรายได้	185,054,000.00	148,121,168.47	80.04	31,780,057.00	17.17	5,152,774.53	2.78

เปรียบเทียบเป้าหมายและผลการใช้จ่ายงบประมาณ จำแนกตามแหล่งเงิน

แหล่งเงิน	เป้าหมาย	ใช้ไป	สูง/ต่ำกว่าเป้าหมาย
รวมทั้งสิ้น	100.00	85.75	(14.25)
1.งบประมาณแผ่นดิน	100.00	87.90	(12.10)
2.งบประมาณเงินรายได้	100.00	80.04	(19.96)

แผนภูมิที่ 1 ผลการใช้จ่ายงบประมาณในภาพรวม จำแนกตามแหล่งเงิน



## 2. ผลการใช้ไปงบประมาณจำแนกตามประเภทรายจ่ายประจำและรายจ่ายลงทุน เป้าหมายร้อยละ 100.00

### 2.1 งบประมาณภาพรวม

- รายจ่ายประจำภาพรวมจัดสรร จำนวน 558,334,293.39 บาท ใช้ไป จำนวน 502,130,804.73 บาท คิดเป็นร้อยละ 89.93 ต่ำกว่าเป้าหมายที่รัฐบาลกำหนด ร้อยละ 10.07 กันเงินไว้เหลือมปี จำนวน 47,984,506.00 บาท คิดเป็นร้อยละ 8.59 และคงเหลือ จำนวน 8,218,982.66 บาท คิดเป็นร้อยละ 1.47

- รายจ่ายลงทุนภาพรวมจัดสรร จำนวน 118,756,606.61 บาท ใช้ไป จำนวน 78,472,065.90 บาท คิดเป็นร้อยละ 66.08 ต่ำกว่าเป้าหมายที่รัฐบาลกำหนด ร้อยละ 33.92 กันเงินไว้เหลือมปี จำนวน 40,223,297.00 บาท คิดเป็นร้อยละ 33.87 และคงเหลือ จำนวน 61,243.71 บาท คิดเป็นร้อยละ 0.05

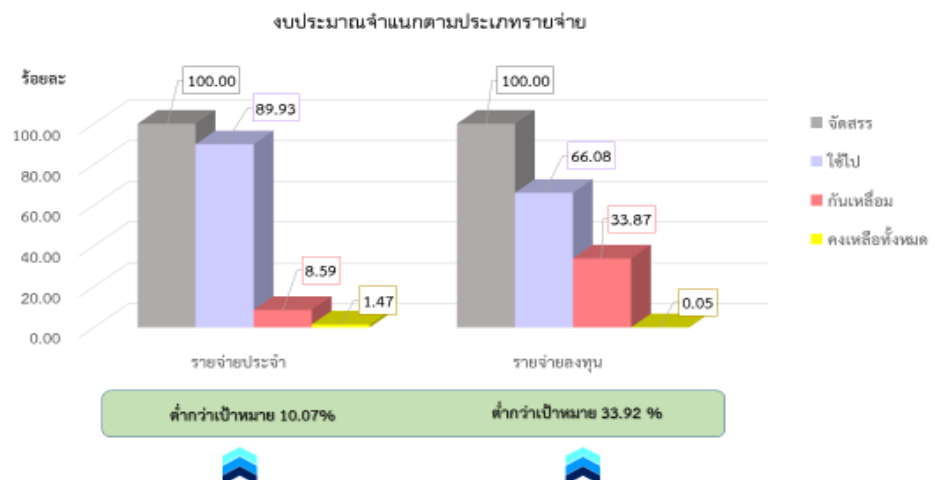
ตารางที่ 2 จำนวนและร้อยละผลการใช้จ่ายงบประมาณ รายจ่ายประจำ และรายจ่ายลงทุน

หน่วย:บาท							
ประเภทรายจ่าย	จัดสรร	ใช้ไป	ร้อยละ	กันเหลือม	ร้อยละ	คงเหลือทั้งหมด	ร้อยละ
รวมทั้งสิ้น	677,090,900.00	580,602,870.63	85.75	88,207,803.00	13.03	8,280,226.37	1.22
1.รวมรายจ่ายประจำ	558,334,293.39	502,130,804.73	89.93	47,984,506.00	8.59	8,218,982.66	1.47
2.รวมรายจ่ายลงทุน	118,756,606.61	78,472,065.90	66.08	40,223,297.00	33.87	61,243.71	0.05

### เปรียบเทียบเป้าหมายและผลการใช้จ่ายงบประมาณ จำแนกตามประเภทรายจ่าย

ประเภทรายจ่าย	เป้าหมาย	ใช้ไป	สูง/ต่ำกว่าเป้าหมาย
ภาพรวม	100.00	85.75	(14.25)
1.รวมรายจ่ายประจำ	100.00	89.93	(10.07)
2.รวมรายจ่ายลงทุน	100.00	66.08	(33.92)

แผนภูมิที่ 2 ผลการใช้จ่ายงบประมาณในภาพรวม จำแนกตามประเภทรายจ่าย



## 2.2 งบประมาณแผ่นดิน

- รายจ่ายประจำจัดสรร จำนวน 379,137,940.00 บาท ใช้ไป จำนวน 357,416,202.16 บาท คิดเป็นร้อยละ 94.27 ต่ำกว่าเป้าหมายที่รัฐบาลกำหนด ร้อยละ 5.73 กั้นเงินไว้เหลือมปี จำนวน 18,594,306.00 บาท คิดเป็นร้อยละ 4.90 และคงเหลือ จำนวน 3,127,431.84 บาท คิดเป็นร้อยละ 0.82

- รายจ่ายลงทุนจัดสรร จำนวน 112,898,960.00 บาท ใช้ไป จำนวน 75,065,500.00 บาท คิดเป็นร้อยละ 66.49 ต่ำกว่าเป้าหมายที่รัฐบาลกำหนด ร้อยละ 33.51 กั้นเงินไว้เหลือมปี จำนวน 37,833,440.00 บาท คิดเป็นร้อยละ 33.51 และคงเหลือ จำนวน 20.00 บาท

ตารางที่ 3 จำนวนและร้อยละผลการใช้จ่ายงบประมาณ รายจ่ายประจำ และรายจ่ายลงทุน

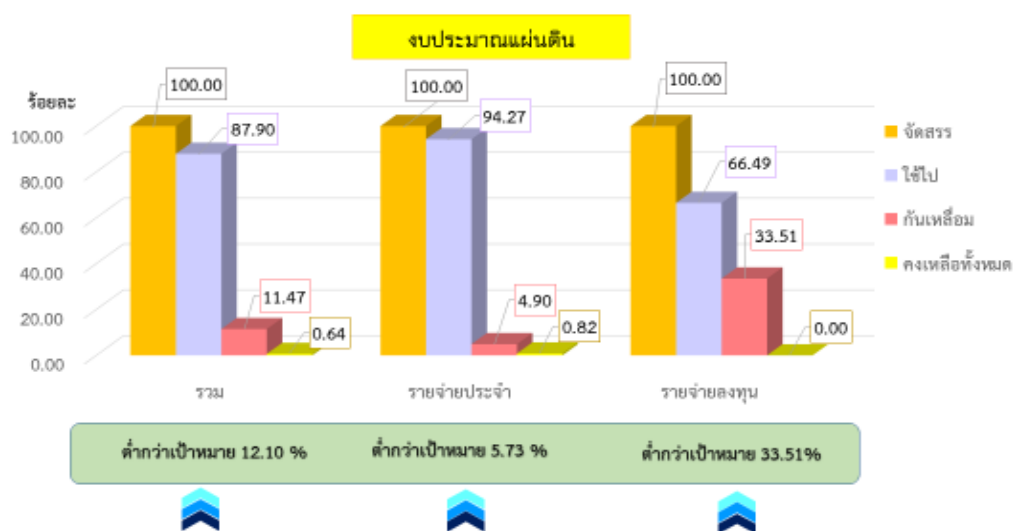
หน่วย : บาท

ประเภทรายจ่าย	จัดสรร	ใช้ไป	ร้อยละ	กั้นเหลือม	ร้อยละ	คงเหลือทั้งหมด	ร้อยละ
รวมทั้งสิ้น	492,036,900.00	432,481,702.16	87.90	56,427,746.00	11.47	3,127,451.84	0.64
1.รวมรายจ่ายประจำ	379,137,940.00	357,416,202.16	94.27	18,594,306.00	4.90	3,127,431.84	0.82
2.รวมรายจ่ายลงทุน	112,898,960.00	75,065,500.00	66.49	37,833,440.00	33.51	20.00	0.00

เปรียบเทียบเป้าหมายและผลการใช้จ่ายงบประมาณ จำแนกตามประเภทรายจ่าย

ประเภทรายจ่าย	เป้าหมาย	ใช้ไป	สูง/ต่ำกว่าเป้าหมาย
ภาพรวม	100.00	87.90	(12.10)
1.รวมรายจ่ายประจำ	100.00	94.27	(5.73)
2.รวมรายจ่ายลงทุน	100.00	66.49	(33.51)

แผนภูมิที่ 3 ผลการใช้จ่ายงบประมาณแผ่นดิน จำแนกตามประเภทรายจ่าย



## 2.2 งบประมาณเงินรายได้

- รายจ่ายประจำจัดสรร จำนวน 179,196,353.39 บาท ใช้ไป จำนวน 144,714,602.57 บาท คิดเป็นร้อยละ 80.76 ต่ำกว่าเป้าหมายที่รัฐบาลกำหนด ร้อยละ 19.24 กั้นเงินไว้เหลือมปี จำนวน 31,780,057.00 บาท คิดเป็นร้อยละ 17.17 และคงเหลือ จำนวน 5,152,774.53 บาท คิดเป็นร้อยละ 2.78

- รายจ่ายลงทุนจัดสรร จำนวน 5,857,646.61 บาท ใช้ไป จำนวน 3,406,565.90 บาท คิดเป็นร้อยละ 58.16 ต่ำกว่าเป้าหมายที่รัฐบาลกำหนด ร้อยละ 41.84 กั้นเงินไว้เหลือมปี จำนวน 2,389,857.00 บาท คิดเป็นร้อยละ 40.80 และคงเหลือ จำนวน 61,223.71 บาท คิดเป็นร้อยละ 1.05

ตารางที่ 4 จำนวนและร้อยละผลการใช้จ่ายงบประมาณ รายจ่ายประจำ และรายจ่ายลงทุน

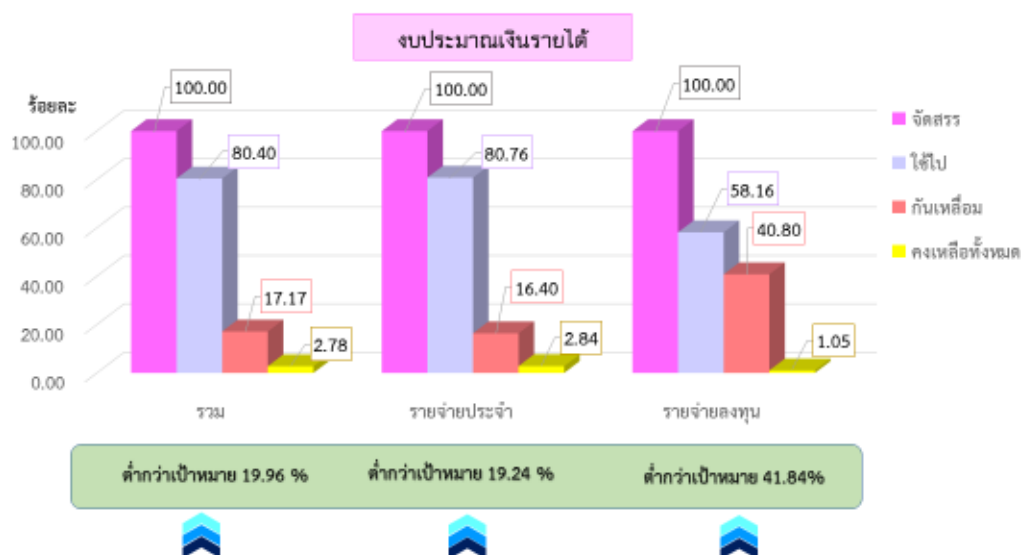
หน่วย : บาท

ประเภทรายจ่าย	จัดสรร	ใช้ไป	ร้อยละ	กั้นเหลือ	ร้อยละ	คงเหลือทั้งหมด	ร้อยละ
รวมทั้งสิ้น	185,054,000.00	148,121,168.47	80.04	31,780,057.00	17.17	5,152,774.53	2.78
1.รวมรายจ่ายประจำ	179,196,353.39	144,714,602.57	80.76	29,390,200.00	16.40	5,091,550.82	2.84
2.รวมรายจ่ายลงทุน	5,857,646.61	3,406,565.90	58.16	2,389,857.00	40.80	61,223.71	1.05

### เปรียบเทียบเป้าหมายและผลการใช้จ่ายงบประมาณ จำแนกตามประเภทรายจ่าย

ประเภทรายจ่าย	เป้าหมาย	ใช้ไป	สูง/ต่ำกว่าเป้าหมาย
ภาพรวม	100.00	80.04	(19.96)
1.รวมรายจ่ายประจำ	100.00	80.76	(19.24)
2.รวมรายจ่ายลงทุน	100.00	58.16	(41.84)

### แผนภูมิที่ 4 ผลการใช้จ่ายงบประมาณเงินรายได้ จำแนกตามประเภทรายจ่าย



### 3. ผลการใช้จ่ายงบประมาณ จำแนกตามยุทธศาสตร์

#### 3.1 ภาพรวมจำแนกตามยุทธศาสตร์

ผลการใช้จ่ายงบประมาณภาพรวมจำแนกตามยุทธศาสตร์ พบว่ายุทธศาสตร์ที่มีผลการใช้จ่ายงบประมาณมากที่สุดคือ ยุทธศาสตร์ที่ 3 การยกระดับคุณภาพการศึกษา ร้อยละ 98.99 รองลงมายุทธศาสตร์ที่ 2 การผลิตครู ร้อยละ 97.04 และผลการเบิกจ่ายงบประมาณน้อยที่สุดคือ ยุทธศาสตร์ที่ 1 การพัฒนาท้องถิ่น ร้อยละ 53.85

ตารางที่ 5 จำนวนและร้อยละผลการใช้จ่ายงบประมาณภาพรวมจำแนกตามยุทธศาสตร์

หน่วย : บาท

ประเด็นยุทธศาสตร์	งบประมาณรวม						
	จัดสรร	ใช้ไป	ร้อยละ	กันเหลือ	ร้อยละ	คงเหลือ	ร้อยละ
ยุทธศาสตร์ที่ 1	57,468,476.24	30,946,363.01	53.85	23,554,246.00	40.99	2,967,867.23	5.16
ยุทธศาสตร์ที่ 2	1,671,310.00	1,621,757.43	97.04	-	-	49,552.57	2.96
ยุทธศาสตร์ที่ 3	248,742,992.54	246,222,988.30	98.99	1,696,950.00	0.68	823,054.24	0.33
ยุทธศาสตร์ที่ 4	369,208,121.22	301,811,761.89	81.75	62,956,607.00	17.05	4,439,752.33	1.20
<b>รวมทั้งสิ้น</b>	<b>677,090,900.00</b>	<b>580,602,870.63</b>	<b>85.75</b>	<b>88,207,803.00</b>	<b>13.03</b>	<b>8,280,226.37</b>	<b>1.22</b>

#### 3.2 จำแนกตามยุทธศาสตร์งบประมาณแผ่นดิน

ผลการใช้จ่ายงบประมาณแผ่นดินจำแนกตามยุทธศาสตร์ พบว่ายุทธศาสตร์ที่มีผลการเบิกจ่ายงบประมาณมากที่สุดคือ ยุทธศาสตร์ที่ 2 การผลิตครู ร้อยละ 99.30 รองลงมายุทธศาสตร์ที่ 3 การยกระดับคุณภาพการศึกษา ร้อยละ 98.94 และผลการเบิกจ่ายงบประมาณน้อยที่สุดคือ ยุทธศาสตร์ที่ 1 การพัฒนาท้องถิ่น ร้อยละ 53.50

ตารางที่ 6 จำนวนและร้อยละผลการใช้จ่ายงบประมาณแผ่นดิน จำแนกตามยุทธศาสตร์

หน่วย : บาท

ประเด็นยุทธศาสตร์	งบประมาณแผ่นดิน						
	จัดสรร	ใช้ไป	ร้อยละ	กันเหลือ	ร้อยละ	คงเหลือ	ร้อยละ
ยุทธศาสตร์ที่ 1	49,452,295.09	26,458,733.16	53.50	20,997,286.00	42.46	1,996,275.93	4.04
ยุทธศาสตร์ที่ 2	1,328,450.00	1,319,197.43	99.30	-	-	9,252.57	0.70
ยุทธศาสตร์ที่ 3	237,763,213.97	235,248,811.05	98.94	1,696,950.00	0.71	817,452.92	0.34
ยุทธศาสตร์ที่ 4	203,492,940.94	169,454,960.52	83.27	33,733,510.00	16.58	304,470.42	0.15
<b>รวมทั้งสิ้น</b>	<b>492,036,900.00</b>	<b>432,481,702.16</b>	<b>87.90</b>	<b>56,427,746.00</b>	<b>11.47</b>	<b>3,127,451.84</b>	<b>0.64</b>

### 3.3 จำแนกตามยุทธศาสตร์งบประมาณเงินรายได้

ผลการใช้จ่ายงบประมาณเงินรายได้จำแนกตามยุทธศาสตร์ พบว่ายุทธศาสตร์ที่มีผลการเบิกจ่ายงบประมาณมากที่สุดคือ ยุทธศาสตร์ที่ 3 การยกระดับคุณภาพการศึกษา ร้อยละ 99.95 รองลงมา ยุทธศาสตร์ที่ 2 การผลิตครู ร้อยละ 88.25 และผลการเบิกจ่ายงบประมาณน้อยที่สุดคือ ยุทธศาสตร์ที่ 1 การพัฒนาท้องถิ่น ร้อยละ 55.98

ตารางที่ 7 จำนวนและร้อยละผลการใช้จ่ายงบประมาณเงินรายได้ จำแนกตามยุทธศาสตร์

หน่วย : บาท

ประเด็นยุทธศาสตร์	งบประมาณเงินรายได้						
	จัดสรร	ใช้ไป	ร้อยละ	กันเหลือ	ร้อยละ	คงเหลือ	ร้อยละ
ยุทธศาสตร์ที่ 1	8,016,181.15	4,487,629.85	55.98	2,556,960.00	31.90	971,591.30	12.12
ยุทธศาสตร์ที่ 2	342,860.00	302,560.00	88.25	-	-	40,300.00	11.75
ยุทธศาสตร์ที่ 3	10,979,778.57	10,974,177.25	99.95	-	-	5,601.32	0.05
ยุทธศาสตร์ที่ 4	165,715,180.28	132,356,801.37	79.87	29,223,097.00	17.63	4,135,281.91	2.50
<b>รวมทั้งสิ้น</b>	<b>185,054,000.00</b>	<b>148,121,168.47</b>	<b>80.04</b>	<b>31,780,057.00</b>	<b>17.17</b>	<b>5,152,774.53</b>	<b>2.78</b>

#### 4. ปัญหา อุปสรรค และแนวทางแก้ไขในการดำเนินงาน และการใช้จ่ายงบประมาณ ประจำปีงบประมาณ พ.ศ. 2563

จากการติดตามผลการใช้จ่ายงบประมาณ ประจำปีงบประมาณ พ.ศ.2563 เพื่อทราบผลสำเร็จ ปัญหา และข้อเสนอแนะ ของการดำเนินงานตามแผนปฏิบัติการประจำปีที่บรรลุวัตถุประสงค์ ตามยุทธศาสตร์ มหาวิทยาลัย และสะท้อนให้เห็นถึงการใช้ทรัพยากรในการดำเนินภารกิจของมหาวิทยาลัยอย่างมีประสิทธิภาพ การใช้งบประมาณของมหาวิทยาลัยดำเนินไปอย่างคุ้มค่าการบริหารงานให้เกิดประโยชน์สูงสุด จำเป็นอย่างยิ่งที่จะต้องมีการติดตามผลการดำเนินงาน

จากการรายงานผลการดำเนินงานของหน่วยงานภายในมหาวิทยาลัย ประจำปีงบประมาณ พ.ศ.2563 สรุปปัญหาอุปสรรค และแนวทางแก้ไข เพื่อนำมาเป็นข้อมูลกำหนดแนวทางในการพัฒนาการจัดทำแผนโครงการของมหาวิทยาลัย ดังนี้

##### ปัญหา อุปสรรค

1. การดำเนินงานในไตรมาสที่ 2 – ไตรมาสที่ 3 ของปีงบประมาณ พ.ศ.2563 มีโครงการ/กิจกรรมที่จะต้องดำเนินการเป็นจำนวนมากและไม่สามารถดำเนินการได้ เนื่องจากมีการแพร่ระบาดของไวรัสโคโรนา (COVID 19) ทำให้มีงบประมาณคงเหลือไม่เป็นไปตามแผนที่วางไว้
2. งบประมาณรายจ่ายลงทุนผู้รับจ้างได้ขอขยายเวลาการเบิกจ่ายงบประมาณ เนื่องจากอยู่ระหว่างบริหารสัญญา

##### แนวทางแก้ไข

1. โครงการที่ไม่ได้ดำเนินการ เนื่องจากได้มีการแพร่ระบาดของไวรัสโคโรนา (COVID 19) ทางหน่วยงานได้ดำเนินการคืนงบประมาณให้มหาวิทยาลัย และทางมหาวิทยาลัยดำเนินการโอนงบประมาณเข้าส่วนกลางของมหาวิทยาลัยตามนโยบายเพื่อนำไปใช้ในการพัฒนามหาวิทยาลัยในด้านต่างๆ ทั้งนี้ มหาวิทยาลัยได้กั้นเงินเหลือมปีไว้เพื่อใช้ในปีงบประมาณถัดไป
2. งบประมาณรายจ่ายลงทุนที่อยู่ระหว่างบริหารสัญญานั้น มหาวิทยาลัยดำเนินการกั้นเงินเหลือมไว้เพื่อการเบิกจ่ายในปีงบประมาณ